



ΕΛΛΗΝΙΚΗ ΔΗΜΟΚΡΑΤΙΑ
Εθνικόν και Καποδιστριακόν
Πανεπιστήμιον Αθηνών

ΠΡΟΓΡΑΜΜΑ ΣΠΟΥΔΩΝ

Διαχείριση τάξης και μάθησης με βάση την Αναπτυξιακή Ψυχοπαθολογία

LEARN
INN
ΕΚΠΑ

ΠΕΡΙΕΧΟΜΕΝΑ

σελ. 03

ΓΕΝΙΚΕΣ ΠΛΗΡΟΦΟΡΙΕΣ

σελ. 04

ΣΚΟΠΟΣ

σελ. 05

ΜΑΘΗΣΙΑΚΑ ΑΠΟΤΕΛΕΣΜΑΤΑ

σελ. 10

ΔΙΔΑΚΤΙΚΕΣ ΕΝΟΤΗΤΕΣ

σελ. 13

ΤΡΟΠΟΣ ΑΞΙΟΛΟΓΗΣΗΣ



ΓΕΝΙΚΕΣ ΠΛΗΡΟΦΟΡΙΕΣ



Ακαδημαϊκός Υπεύθυνος:

Αντωνία Παπαστυλιανού, Καθηγήτρια Κοινωνικής Ψυχολογίας, ΕΚΠΑ



Τύπος Πιστοποιητικού:

Πιστοποιητικό Επιμόρφωσης από το Εθνικό & Καποδιστριακό Πανεπιστήμιο Αθηνών και Συμπλήρωμα Eurorpass
(Αναγνωρισμένη Πιστοποίηση από τα κράτη μέλη της Ε.Ε.)



Χρονική Διάρκεια: 3 μήνες | 240 ώρες | 9.6 ECVET



Μέθοδος Εκπαίδευσης:

100% Ασύγχρονη Εξ αποστάσεως



Σε ποιους απευθύνεται:

- Φοιτητές/τριες και Απόφοιτοι Πανεπιστημίων
- Αναπληρωτές και Μόνιμοι εκπαιδευτικοί Α/θμιας και Β/θμιας Εκπαίδευσης και στελέχη εκπαίδευσης, σύμβουλοι σχολικής ζωής, προσωπικό σχολείων-συνοδοί κ.ά.
- Ψυχολόγοι, κοινωνικοί λειτουργοί, Προσωπικό φροντίδας σε οποιοδήποτε πλαίσιο
- Εργαζόμενοι και απασχολούμενοι σε οργανισμούς, δομές μη τυπικής εκπαίδευσης, φροντιστήρια, χώρους μελέτης, εκπαίδευσης, δημιουργίας, φύλαξης κ.ά.

ΣΚΟΠΟΣ

Διαχείριση τάξης και μάθησης με βάση την Αναπτυξιακή Ψυχοπαθολογία

Σκοπός του προγράμματος είναι η θεωρητική και πρακτική εκπαίδευση των συμμετεχόντων/χουσών σε θέματα αναπτυξιακής ψυχοπαθολογίας που ενδέχεται να εμφανιστούν στο σχολικό πλαίσιο και στην αποτελεσματική διαχείρισή τους μέσα στην τάξη.

Το πρόγραμμα εστιάζει στη διαγνωστική εκτίμηση, την αιτιοπαθογένεση, τη διαφοροδιάγνωση, την εξελικτική διαδρομή και την ψυχοπαιδαγωγική διαχείριση ενός ευρέως φάσματος ψυχικών νοσημάτων της παιδικής και εφηβικής ηλικίας που συναντούν οι εκπαιδευτικοί και οι υποψήφιοι/ες εκπαιδευτικοί, αλλά και οι προσωπικοί φροντιστές και παιδαγωγοί στην επαγγελματική τους πορεία. Ιδιαίτερη έμφαση θα δοθεί σε στρατηγικές διαχείρισης της τάξης που αφορούν σε όλες τις βαθμίδες εκπαίδευσης, καθώς και στις διαφορετικές προσεγγίσεις σε ζητήματα που παρεμποδίζουν την αποτελεσματική μαθησιακή διαδικασία και την ψυχοκοινωνική ανάπτυξη των μαθητών/τριων.

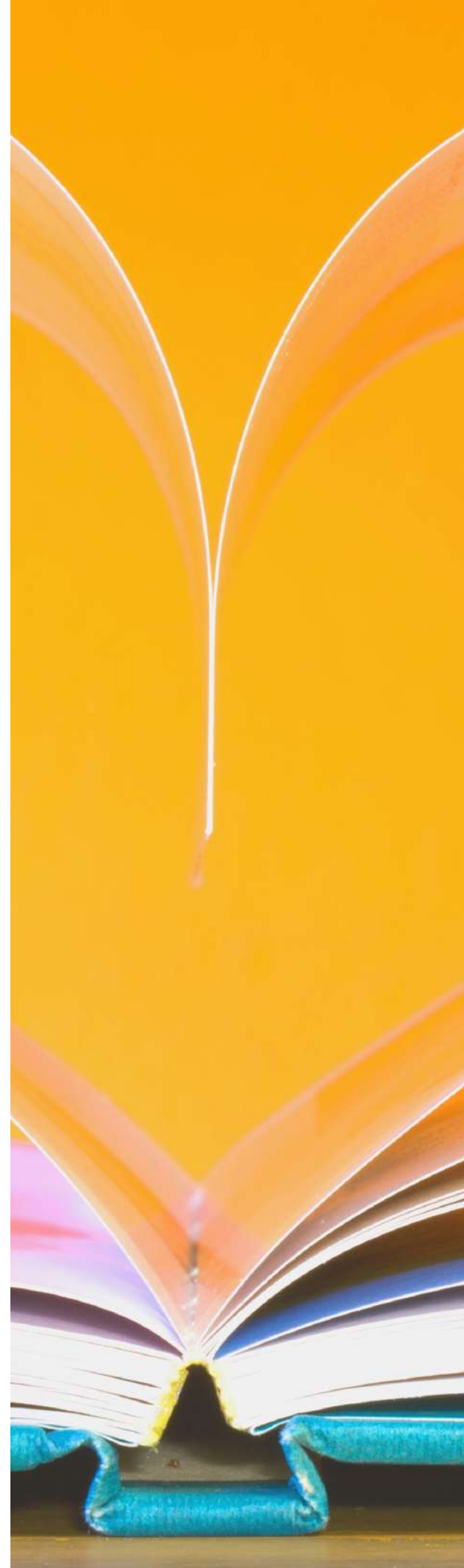
Πιο συγκεκριμένα, μέσα από τη διερεύνηση διαφορετικών μελετών περίπτωσης, οι εκπαιδευόμενοι/ες θα εντρυφήσουν στη συμπτωματολογία των μορφών ψυχοπαθολογίας που επηρεάζουν την ψυχοπαιδαγωγική πρακτική στην τάξη προκειμένου να σχεδιάζουν και να αξιολογούν κατάλληλες ψυχοεκπαιδευτικές παρεμβάσεις για την ορθή διαχείριση της τάξης και την αποτελεσματική στήριξη των μαθητών

Μαθησιακά Αποτελέσματα

ΓΝΩΣΕΙΣ

Μετά το πέρας του προγράμματος ο/η εκπαιδευόμενος/η θα είναι σε θέση να:

1. Προσδιορίζει τις σύγχρονες θεωρητικές προσεγγίσεις, μεθόδους και τεχνικές συναισθηματικής και συμπεριφορικής διαχείρισης της τάξης.
2. Παρουσιάζει τις σύγχρονες προσεγγίσεις της αναπτυξιακής ψυχοπαθολογίας και των εφαρμογών τους στο σχολικό πλαίσιο.
3. Αναγνωρίζει και επεξηγεί την επιστημονική ορολογία και έννοιες που αφορούν τον επιστημονικό τομέα της αναπτυξιακής ψυχοπαθολογίας.
4. Ταυτοποιεί με βάση τις σύγχρονες θεωρητικές κατευθύνσεις της αναπτυξιακής ψυχοπαθολογίας τους παράγοντες που επηρεάζουν την ψυχική υγεία του μαθητή και εκπαιδευτικού και, ως εκ τούτου, επηρεάζουν την εκπαιδευτική λειτουργία.
5. Διακρίνει τις διαφορετικές μορφές ψυχοπαθολογίας που δύναται να επηρεάζουν τους μαθητές/τις μαθήτριες και την εκπαιδευτική διαδικασία.
6. Περιγράφει τη συμπτωματολογία των μορφών ψυχοπαθολογίας που επηρεάζουν την ψυχοπαιδαγωγική πρακτική.
7. Επιχειρηματολογεί ως προς την επίδραση των ψυχοπαιδαγωγικών παρεμβάσεων για παιδιά με οποιαδήποτε συμπτωματολογία κλινικής ψυχοπαθολογίας.



Μαθησιακά Αποτελέσματα

ΔΕΞΙΟΤΗΤΕΣ

Μετά το πέρας του προγράμματος ο/η εκπαιδευόμενος/η θα είναι σε θέση να:

1. Αξιολογεί ζητήματα διαχείρισης τάξης και να σχεδιάζει τρόπους αποτελεσματικής αντιμετώπισής τους.
2. Εκτιμά τις ανάγκες πρόληψης και διάγνωσης πριν και κατά την εμφάνιση ειδικών συμπεριφορών μέσα στη σχολική τάξη.
3. Ερμηνεύει την εκπαιδευτική συνθήκη και τις αλληλεπιδράσεις εντός και εκτός του σχολικού πλαισίου με βάση τις θεωρητικές κατευθύνσεις και τα σύγχρονα ερευνητικά δεδομένα.
4. Διατυπώνει υποθέσεις βασιζόμενος/η στις αρχές της ψυχοδιαγνωστικής αξιολόγησης.
5. Ερμηνεύει και αξιοποιεί τα αποτελέσματα των ψυχοδιαγνωστικών αξιολογήσεων μάθησης και ψυχοκοινωνικών δεξιοτήτων.
6. Εντοπίζει μορφές ψυχοπαθολογίας που παρεμποδίζουν τη μαθησιακή διαδικασία.
7. Υποστηρίζει εφαρμόζοντας επιστημονικά τεκμηριωμένες ψυχοπαιδαγωγικές προσεγγίσεις τα παιδιά που παρουσιάζουν συμπτώματα σοβαρής ψυχοπαθολογίας.
8. Σχεδιάζει αποτελεσματικά ψυχοεκπαιδευτικές παρεμβάσεις ώστε να διαχειρίζεται θέματα ψυχοπαθολογίας στην τάξη με σκοπό την ψυχοκοινωνική στήριξη των μαθητών και την ενίσχυση της μαθησιακής διαδικασίας.
9. Αναπτύσσει κατάλληλες πρακτικές συνεργασίας και επικοινωνίας με τους γονείς και την κοινότητα.



Μαθησιακά Αποτελέσματα

ΙΚΑΝΟΤΗΤΕΣ

Μετά το πέρας του προγράμματος ο/η εκπαιδευόμενος/η θα είναι σε θέση να:

1. Υποστηρίζει τη σχολική κοινότητα εφαρμόζοντας επιστημονικά τεκμηριωμένες προσεγγίσεις διαχείρισης τάξης και συγκρούσεων.
2. Αξιοποιεί τις γνώσεις του/της για την υποστήριξη των μελών της σχολικής κοινότητας λαμβάνοντας υπόψη τη διαφορετικότητα ή την ιδιαιτερότητά τους.
3. Υιοθετεί θετική στάση απέναντι στη ψυχοδιαγνωστική αξιολόγηση μαθησιακών και ψυχοκοινωνικών δεξιοτήτων και δυσκολιών.
4. Αποδέχεται τη σημασία της Συμβουλευτικής των μελών της σχολικής κοινότητας.
5. Συμβουλεύεται επιστημονικά τεκμηριωμένες μελέτες και επιστημονικές βάσεις δεδομένων και αξιοποιεί τα αποτελέσματα/δεδομένα τους στην εκπαιδευτική πρακτική.
6. Αιτιολογεί την ανάγκη της παρατήρησης, αυτό-παρατήρησης και αξιολόγησης ώστε να αυτοαξιολογείται και να αναστοχάζεται κριτικά και συστηματικά ως προς το εκπαιδευτικό του/της έργο.
7. Αναλαμβάνει πρωτοβουλία και αναπτύσσει σχέδια δράσης και ψυχοεκπαιδευτικής παρέμβασης στη σχολική κοινότητα.



Μαθησιακά Αποτελέσματα

ΙΚΑΝΟΤΗΤΕΣ

Μετά το πέρας του προγράμματος ο/η εκπαιδευόμενος/η θα είναι σε θέση να:

8. Ευαισθητοποιείται και ευαισθητοποιεί σχετικά με θέματα ηθικής και δεοντολογίας.
9. Επιλύει προβλήματα που προκύπτουν στη σχολική τάξη μεθοδικά και στρατηγικά, ακολουθώντας συγκεκριμένα στάδια και βήματα, αξιολογώντας και τροποποιώντας τις παρεμβάσεις του/της, αν παραστεί ανάγκη.
10. Αξιολογεί τις πληροφορίες κριτικά, παίρνει αποφάσεις και συλλογίζεται με βάση τα στοιχεία που διαθέτει.
11. Εκτιμά την επίδραση του πολιτισμικού περιβάλλοντος στη συμπεριφορά των μαθητών/τριών



Αντωνία Παπαστυλιανού



Είμαι Καθηγήτρια Κοινωνικής Ψυχολογίας στο Τμήμα Ψυχολογίας του ΕΚΠΑ. Έχω προπτυχικές σπουδές στο Τμήμα Φιλοσοφίας-Παιδαγωγικής-Ψυχολογίας του ΕΚΠΑ, μεταπτυχιακό τίτλο στην Κοινωνική Ψυχολογία στο London School of Economics (LSE) και Διδακτορικό στην Ψυχολογία (με θέμα στη Διαπολιτισμικής Ψυχολογία) από το ΕΚΠΑ. Είμαι κάτοχος άδειας ασκήσεως επαγγέλματος Ψυχολόγου. Έχω υπηρετήσει ως μέλος ΔΕΠ στα Πανεπιστήμια Ιωαννίνων, Θράκης και ΕΚΠΑ. Διετέλεσα ιδρυτικό μέλος και Διευθύντρια του ΠΜΣ «Εφαρμοσμένη Ψυχολογία Παιδιού και Εφήβου» από το 2015 μέχρι 2020 στο Τμήμα Φιλοσοφία - Παιδαγωγικής Ψυχολογίας του ΕΚΠΑ. Υπήρξα επίσης συν-ιδρύτρια και μέλος της ΣΕ και διδάσκουσα του Διαπανεπιστημιακού - Διατμηματικού Μεταπτυχιακού Προγράμματος Σπουδών του ΕΚΠΑ-ΤΕΑΠΥ & Δημοκρίτειου Πανεπιστημίου Θράκης «Συμβουλευτική Ψυχολογία και Συμβουλευτική στην Εκπαίδευση, την Υγεία, την Εργασία» (2009-2021). Διδάσκω επίσης σε διάφορα ΠΜΣ της Ελλάδας και του εξωτερικού. Έχω εκπαιδεύει στη Συστημική Προσέγγιση Οικογενειακής, Ομαδικής και Ατομικής Ψυχοθεραπείας. Έχω διατελέσει συν-συντονίστρια στον Κλάδο Διαπολιτισμικής Ψυχολογίας της ΕΛΨΕ (2009-2016) και στον Κλάδο Συμβουλευτικής Ψυχολογίας της ΕΛΨΕ (2009-2013). Έχω συντονίσει και συμμετάσχει ως διδάσκουσα σε πολλά ερευνητικά προγράμματα για τη ψυχοκοινωνική προσαρμογή παιδιών μεταναστών στην Ελλάδα καθώς και σε προγράμματα πρόληψης της βίας και του εκφοβισμού στο χώρο του σχολείου και της οικογένειας (Ευρωπαϊκό Πρόγραμμα Καταπολέμησης του Εκφοβισμού DAPHNE III, DAPHNE III Research Programme: VI.C.T.I.MS, ΚΑΝΕΠ- ΓΣΕΕ Πρόγραμμα «Δράσεις ευαισθητοποίησης και επαγγελματικής Ανάπτυξης Εκπαιδευτικών - Κύκλος: Σχολική Βία και Παραβατικότητα», ERASMUS+: European Programme in Promoting Quality and Equity in Education) κ.ά.

Μάριος Κουκουνάρας-Λιάγκης



Ο Μάριος Κουκουνάρας-Λιάγκης είναι απόφοιτος Θεολογίας (BA, MA, PhD) του Α.Π.Θ. και Ελληνικής Φιλολογίας (BA) του Δ.Π.Θ. και μεταδιδάκτορας των Επιστημών της Αγωγής (PostDoc) του Π.Τ.Δ.Ε. του Ε.Κ.Π.Α.

Εξελέγη στη θέση του Λέκτορα της Διδακτικής των Θρησκευτικών στο τμήμα Θεολογίας του Ε.Κ.ΠΑ το 2011 και διορίστηκε τον Ιανουάριο του 2013. Έγινε Επίκουρος Καθηγητής μετά από κρίση τον Ιανουάριο του 2017 και Αναπληρωτής Καθηγητής τον Ιανουάριο 2021. Εξελέγη Διευθυντής του Παιδαγωγικού Εργαστηρίου Θρησκευτικής Εκπαίδευσης του Ε.Κ.Π.Α. το 2019. Εργάστηκε ως εκπαιδευτικός ΠΕ01, από το 2003 έως το 2012 ως επιτυχών του ΑΣΕΠ (2002). Εργάστηκε ανελλιπώς από το 1989 ως το 2007 στον έντυπο και ηλεκτρονικό τύπο ως δημοσιογράφος και παραγωγός ραδιοφωνικών εκπομπών. Διετέλεσε σύμβουλος στο Υπουργείο Παιδείας και Θρησκευμάτων την περίοδο 2007-2009. Διδάσκει από το 2013 υποχρεωτικά, κατ' επιλογήν υποχρεωτικά και προαιρετικά Παιδαγωγικής, Διδακτικής Μεθοδολογίας και Ειδικής Διδακτικής στα προπτυχιακά προγράμματα του Τμήματος Θεολογίας και του Τμήματος Κοινωνικής Θεολογίας και Θρησκευσιολογίας (2017-2019) και στα μεταπτυχιακά προγράμματα του Τμήματος Θεολογίας και Π.Τ.Δ.Ε. (Κοινωνικές Νευροεπιστήμες και Κοινωνική Παιδαγωγική). Από το 2015 μεταβαίνει για διδασκαλία μέσω Erasmus στο UCL-Institute of Education. Είναι υπεύθυνος της Πρακτικής άσκησης των φοιτητών του Τμ. Θεολογίας, η οποία αναπτύσσεται με συνεργασίες σχολείων στην Αττική και εκπαιδευμένους μέντορες καθηγητές. Coaching (post graduate diploma, Kingstown College)

Ξένια Χατζηχαραλάμπους



Είμαι Αναπληρώτρια Καθηγήτρια Αναπτυξιακής Ψυχοπαθολογίας στο Πανεπιστήμιο Λευκωσίας. Έχω ολοκληρώσει τις διδακτορικές μου σπουδές στο τμήμα ψυχολογίας του Strathclyde University και έχω διατελέσει μεταδιδακτορική ερευνήτρια στο ίδιο τμήμα (Glasgow, Scotland, PhD in Psychology and Post-doc Fellowship in Experimental Psychology). Είμαι απόφοιτη του τμήματος ψυχολογίας του University of Essex (UK, MSc in Psychology) και του Παιδαγωγικού Τμήματος του Αριστοτελείου Πανεπιστημίου Θεσσαλονίκης. Είμαι Chartered Psychologist (CPsychol) του British Psychological Association και εν ενεργεία μέλος διαφόρων διεθνών Επιστημονικών Ενώσεων και Οργανισμών (Global Collaboration on Traumatic Stress, European Brief Therapy Association, European Society for Traumatic Stress Studies, European Society for Child and Adolescent Psychiatry, Society of Pediatric Psychology and Society of Clinical Child and Adolescent Psychology of the American Psychological Association). Διατελώ επίσης μέλος της Επιτροπής Επιμελητών (Editorial Board) της Encyclopaedia of Child Behavior and Development, μέλος Επιστημονικών Επιτροπών και κριτής σε Διεθνή Επιστημονικά Περιοδικά Ψυχολογίας. Έχω συμμετάσχει στην εκπόνηση και συγγραφή συλλογικών έργων και έχω συγγράψει πέρα των 50 επιστημονικών άρθρων και ανακοινώσεων σε έγκριτα Διεθνή Περιοδικά και Διεθνή Συνέδρια στον τομέα της Αναπτυξιακής Ψυχοπαθολογίας, όπου και επικεντρώνονται τα ερευνητικά μου ενδιαφέροντα.

ΕΝΟΤΗΤΑ 1

Διαχείριση Τάξης

Εκπαιδευτής: Μάριος Κουκουνάρας Λιάγκης

ΔΙΑΡΚΕΙΑ | 30 ΩΡΕΣ

ΥΠΟΕΝΟΤΗΤΕΣ

1. Η διαχείριση μιας σχολικής τάξης
2. Συμπεριφορές και ειδικές συμπεριφορές στην σχολική τάξη
3. Τεχνικές για μια αποτελεσματική διαχείριση της σχολικής τάξης

ΜΑΘΗΣΙΑΚΑ ΑΠΟΤΕΛΕΣΜΑΤΑ

Με την ολοκλήρωση της ενότητας,
ο/η εκπαιδευόμενος/η θα μπορεί να:

- Κατηγοριοποιεί τις συμπεριφορές των μελών μιας ομάδας και εντοπίζει εκείνες που προκαλούν προβλήματα στην επικοινωνία και τη συνεργασία στη σχολική τάξη.
- Αναφέρει τις αιτίες συμπεριφορών που προκαλούν προβλήματα στην επικοινωνία και τη συνεργασία εντός της σχολικής τάξης.
- Αξιολογεί τις ανάγκες για διάγνωση και πρόληψη ως προς την αντιμετώπιση ειδικών συμπεριφορών.
- Παρουσιάζει και εξηγεί βασικές αρχές διαχείρισης της σχολικής τάξης.

ΕΝΟΤΗΤΑ 2

Ψυχοδιαγνωστική Αξιολόγηση (Μαθησιακός και Ψυχοκοινωνικός τομέας) ψυχοπαθολογικών συμπτωμάτων

Εκπαιδεύτρια: Ξένια Χατζηχαράλαμπος

ΔΙΑΡΚΕΙΑ | 70 ΩΡΕΣ

ΥΠΟΕΝΟΤΗΤΕΣ

1. Αξιολόγηση Προσωπικότητας και Νοητικών Ικανοτήτων Παιδιών και Εφήβων
2. Αξιολόγηση Συμπεριφοράς Παιδιών και Εφήβων
3. Ορισμός και βασικές έννοιες της Συμβουλευτικής στο Σχολείο
4. Προσεγγίσεις Συμβουλευτικής (Γνωστικό-συμπεριφοριστική, Οικοσυστημική, Εστιασμένες στις δυνάμεις Προσεγγίσεις, Εστιασμένη στις Λύσεις βραχεία Θεραπεία)

ΜΑΘΗΣΙΑΚΑ ΑΠΟΤΕΛΕΣΜΑΤΑ

Με την ολοκλήρωση της ενότητας, ο/η εκπαιδευόμενος/η θα μπορεί να:

- Παρουσιάζει τη λειτουργία των ψυχοδιαγνωστικών αξιολογήσεων μαθησιακού και ψυχοκοινωνικού τομέα.
- Περιγράφει περιπτώσεις εφαρμογής των αξιολογήσεων δυσκολιών μάθησης και ψυχοκοινωνικών δυσκολιών.
- Σχεδιάζει και αξιολογεί παρεμβάσεις με βάση τα αποτελέσματα των αξιολογήσεων.
- Εντοπίζει κλινικού επιπέδου συμπτωματολογία ψυχοπαθολογίας που παρεμποδίζει την εκπαιδευτική διαδικασία.
- Εφαρμόζει προγράμματα πρωτογενούς, δευτερογενούς και τριτογενούς πρόληψης.

ΕΝΟΤΗΤΑ 3

Θέματα Αναπτυξιακής Ψυχοπαθολογίας

Εκπαιδεύτρια: Ξένια Χατζηχαραλάμπους

ΔΙΑΡΚΕΙΑ | 80 ΩΡΕΣ

ΥΠΟΕΝΟΤΗΤΕΣ

1. Εισαγωγή στη Αναπτυξιακή Ψυχοπαθολογία
2. Ψυχοδιαγνωστική Αξιολόγηση και θεραπευτική παρέμβαση
3. Διαταραχή Αυτιστικού Φάσματος
4. Παιδική-Εφηβική Σχιζοφρένεια
5. Διαταραχές Προσκόλλησης
6. Διαταραχή Ελλειμματικής Προσοχής – Υπερκινητικότητας (ΔΕΠ-Υ)
7. Διαταραχές Διαγωγής
8. Αγχώδεις Διαταραχές
9. Ιδεοψυχαναγκαστική Διαταραχή
10. Μείζων Καταθλιπτική Διαταραχή
11. Διπολική Διαταραχή
12. Οριακή (Μετ αιχμιακή Συμπεριφορά Παιδιών και Εφήβων)
13. Διατροφικές Διαταραχές
14. Διαταραχή Δυσφορίας Φύλου
15. Διαταραχές Κατάχρησης Ουσιών και Εθισμού στο Διαδίκτυο
16. Διαταραχές Συνδεόμενες με Τραύμα και Παιδική Κακοποίηση

ΕΝΟΤΗΤΑ 3

Θέματα Αναπτυξιακής Ψυχοπαθολογίας

Εκπαιδεύτρια: Ξένια Χατζηχαραλάμπους

ΜΑΘΗΣΙΑΚΑ ΑΠΟΤΕΛΕΣΜΑΤΑ

Με την ολοκλήρωση της ενότητας, ο/η εκπαιδευόμενος/η θα μπορεί να:

- Προσδιορίζει τις εννοιολογικές διαφορές μεταξύ φυσιολογικής και παθολογικής συμπεριφοράς.
- Αποτιμά τη σημασία του αναπτυξιακού πλαισίου και των πολιτισμικών επιρροών στον προσδιορισμό της παθολογικής συμπεριφοράς.
- Αναφέρει και αξιολογεί τους παράγοντες κίνδυνου και προστασίας σε ενδοατομικό επίπεδο, στο μικροσύστημα (οικογένεια, συνομήλικοι, σχολείο, το εξωσύστημα (κοινότητα), αλλά και το μακροσύστημα (πολιτισμικές αξίες, νόμοι).
- Αναγνωρίζει την κλινική εικόνα, προσδιορίζει την αιτιοπαθογένεση και εφαρμόζει βασικές, ψυχοπαιδαγωγικές προσεγγίσεις για τις διαταραχές:
 - Φάσματος Αυτισμού
 - Προσκόλλησης
 - Σχιζοφρένειας
 - Ελλειμματικής Προσοχής/ Υπερκινητικότητας
 - Διαγωγής
 - Άγχους
 - Ιδιοψυχαναγκαστικής
 - Μείζονος Καταθλιπτικής
 - Διπολικής -Διατροφής
 - Μεταιχμιακής
 - Δυσφορίας Φύλου
 - Κατάχρησης Ουσιών
 - Εθισμού στο Διαδίκτυο και στα τυχερά παιχνίδια.

ΕΝΟΤΗΤΑ 4

Συμπτωματολογία Ψυχοπαθολογίας και διαχείριση σε τυπικά και εναλλακτικά περιβάλλοντα εκπαίδευσης

Εκπαιδεύτρια: Ξένια Χατζηχαραλάμπους

ΔΙΑΡΚΕΙΑ | 60 ΩΡΕΣ

ΥΠΟΕΝΟΤΗΤΕΣ

1. Αναμενόμενες φυσιολογικές αντιδράσεις των παιδιών σε καταστάσεις κρίσεων και ενδεχόμενης έξαρσης των συμπτωμάτων ψυχοπαθολογίας που χρήζουν προσοχής, αξιολόγησης και συστηματικής θεραπευτικής παρέμβασης σε επίπεδο τριτογενούς πρόληψης
2. Ενδυνάμωση της ψυχικής ανθεκτικότητας σε επίπεδο πρωτογενούς δευτερογενούς και τριτογενούς πρόληψης: Το κλειδί

ΜΑΘΗΣΙΑΚΑ ΑΠΟΤΕΛΕΣΜΑΤΑ

Με την ολοκλήρωση της ενότητας, ο/η εκπαιδευόμενος/η θα μπορεί να:

- Προβλέπει τις αναμενόμενες φυσιολογικές αντιδράσεις των παιδιών σε καταστάσεις κρίσεων.
- Προβαίνει σε διαγνωστικές εκτιμήσεις όσον αφορά ενδεχόμενη έξαρση συμπτωμάτων ψυχοπαθολογίας που χρήζουν προσοχής.
- Αξιολογεί σε ποιες περιπτώσεις χρειάζεται περαιτέρω αξιολόγηση και συστηματική θεραπευτική παρέμβαση σε επίπεδο τριτογενούς πρόληψης.
- Διαχειρίζεται εντός εκπαιδευτικού περιβάλλοντος αντιδράσεις παιδιών σε καταστάσεις κρίσεων και ενδεχόμενης έξαρσης των συμπτωμάτων ψυχοπαθολογίας.

ΜΕΘΟΔΟΣ ΑΞΙΟΛΟΓΗΣΗΣ

Η αξιολόγηση της επίτευξης των προσδοκώμενων μαθησιακών αποτελεσμάτων πραγματοποιείται με κριτήρια αυτοαξιολόγησης.

Δεν υπάρχουν εξετάσεις και η αξιολόγηση δεν είναι αρνητική, αλλά δρα αυτοβελτιωτικά, με κριτήριο τα προσδοκώμενα μαθησιακά αποτελέσματα κάθε Διδακτικής Ενότητας.

Για να ολοκληρώσετε επιτυχώς το πρόγραμμα, θα πρέπει να συμπληρώσετε ένα (1) online κριτήριο αυτό-αξιολόγησης ανά ενότητα στην πλατφόρμα E-class.

”

**ΞΕΧΩΡΙΖΟΥΜΕ, ΓΙΑΤΙ
ΔΗΜΙΟΥΡΓΟΥΜΕ ΚΑΙ
ΠΡΟΣΦΕΡΟΥΜΕ ΥΨΗΛΗΣ
ΠΟΙΟΤΗΤΑΣ ΚΑΙ
ΚΑΙΝΟΤΟΜΑ
ΠΡΟΓΡΑΜΜΑΤΑ
ΜΕ ΠΙΣΤΗ ΣΤΗΝ ΚΑΛΗ
ΕΚΠΑΙΔΕΥΣΗ.**

“

Μάριος Κουκουνάρας Λιάγκης
Επιστημονικός Υπεύθυνος, Learn Inn Ε.Κ.Π.Α.

Επικοινωνήστε μαζί μας:
Τ. 210 7275 735, 6975 913005
Ε. info@learninn.gr